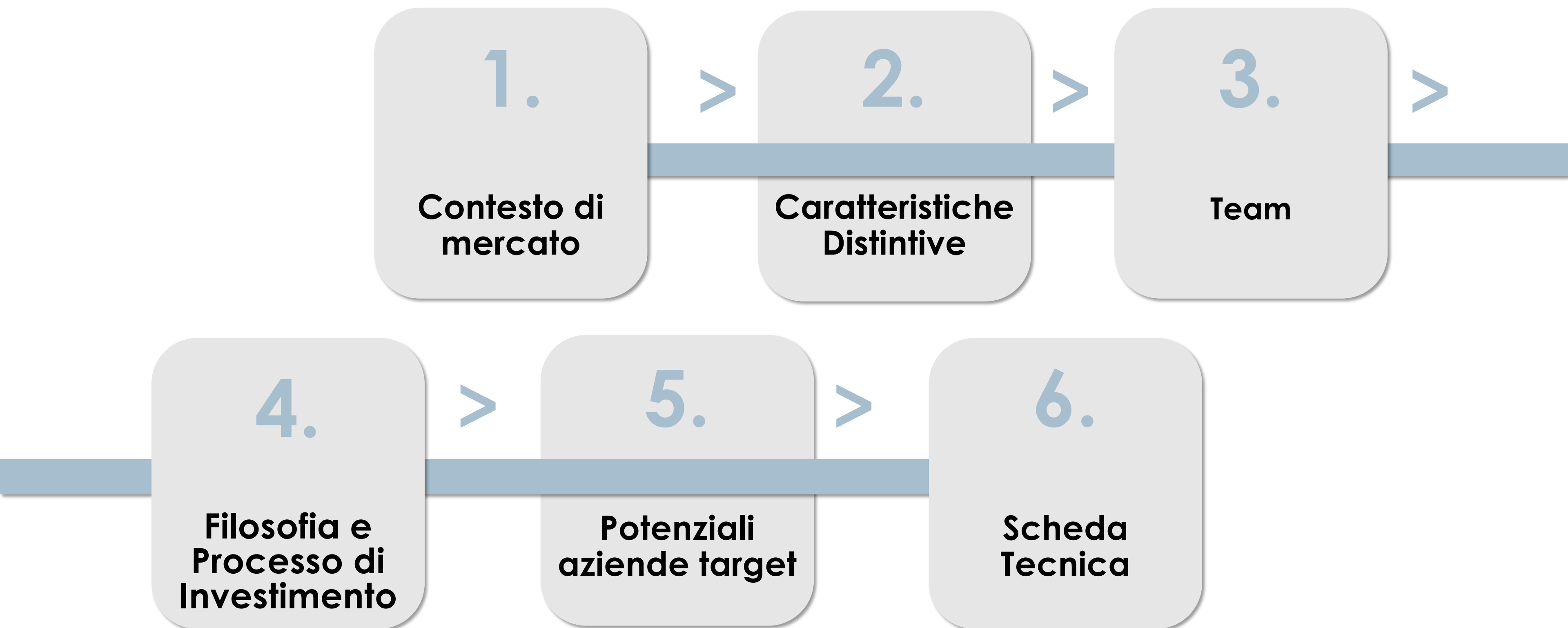


Azimut Eltif – Private Equity Secure Europe Technologies

★
azimut
investments

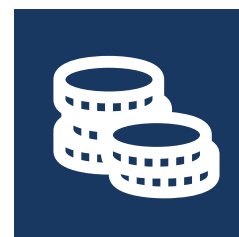
★
azimut
capital management



Difesa e sicurezza: un mercato in espansione



OPPORTUNITÀ DI INVESTIMENTO



Programmi di spesa, finanziamenti e investimenti europei



Il ruolo centrale dell'Italia e le PMI



La rete del Gruppo Azimut

Opportunità di investimento (1/3)

Programmi di spesa, finanziamenti e investimenti europei



Target NATO e spesa pubblica

- Si prevede che il **budget di spesa** per la **difesa** raggiungerà il **5% del PIL** entro il 2035 (dal 2% nel 2024), di cui **1,5%** destinato a rafforzare gli strumenti per la **sicurezza** e le **infrastrutture**.
- Solo nel 2026, il budget totale di spesa ammonta a circa **EUR 430 miliardi**.

Programmi di finanziamento UE

- Iniziative come **ReArm*** (EUR 800 miliardi), la **Clausola di Salvaguardia*** (EUR 650 miliardi), il **SAFE*** e **Defence Equity Facility*** (EUR 175 milioni) mirano a rafforzare la **base industriale, tecnologica** e la produzione di equipaggiamenti.
- Molte di queste risorse andranno a finanziare i **prime contractors**, creando un **gap** sugli **altri attori** della **filiera più piccoli**.

Reshoring

- L'Unione Europea punta a **riportare in Europa** circa **EUR 250 miliardi** di acquisti militari attualmente effettuati fuori dall'UE (USA e Cina), per **eliminare vulnerabilità strategiche**.
- Il "**reshoring**" si svilupperà in tre fasi:
 - Localizzazione di produzioni US in UE
 - Espansione della produzione UE
 - Sviluppi autonomi di sistemi avanzati UE (tra cui GCAP)

Investimenti Privati

- Gli **investimenti globali di Private Equity e Venture Capital** nel settore hanno già raggiunto **USD 4,2 miliardi nel Q1 2025**, quasi eguagliando l'intero valore del 2024.
- I principali ambiti di investimento sono: **Mil-Tech, cybersecurity, fornitori Tier-2/3, tecnologie dual-use, sistemi missilistici, space-tech, navale**.
- Ciononostante, **non esistono ancora operatori specializzati su low-mid market in Italia**.

* Si prega di far riferimento all'Appendice per un approfondimento sui diversi programmi di finanziamento.

Fonte: Analisi EY Parthenon

Ad uso esclusivo interno. Questa è una comunicazione di marketing.

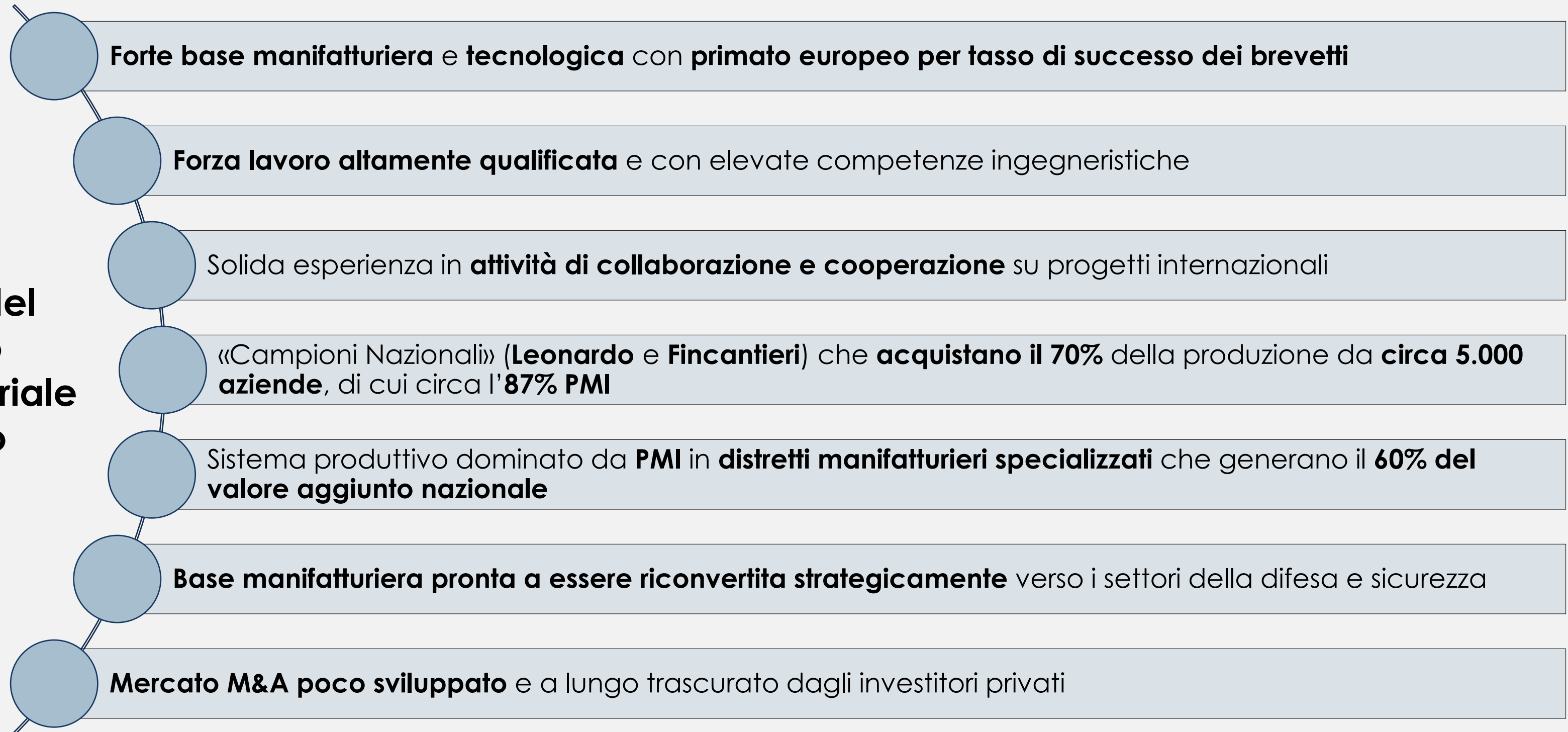
La partecipazione ad un FIA comporta dei rischi connessi alle possibili variazioni del valore delle quote, che a loro volta risentono delle oscillazioni del valore degli strumenti finanziari prevalentemente illiquidi in cui vengono investite le risorse del FIA. Per maggiori informazioni si rimanda alle avvertenze presenti nelle ultime pagine del documento.

Opportunità di investimento (2/3)

Il ruolo centrale dell'Italia e le PMI



Unicità del tessuto imprenditoriale italiano



Opportunità di investimento (3/3)

La rete del Gruppo Azimut



RETE AZIMUT



Accesso a PMI eccellenti

Il tessuto imprenditoriale italiano è dominato da PMI che generano la maggior parte del valore aggiunto nazionale.



Capillarità sul territorio italiano

Capacità di individuare e supportare realtà di nicchia che sfuggono ai radar dei grandi investitori internazionali.



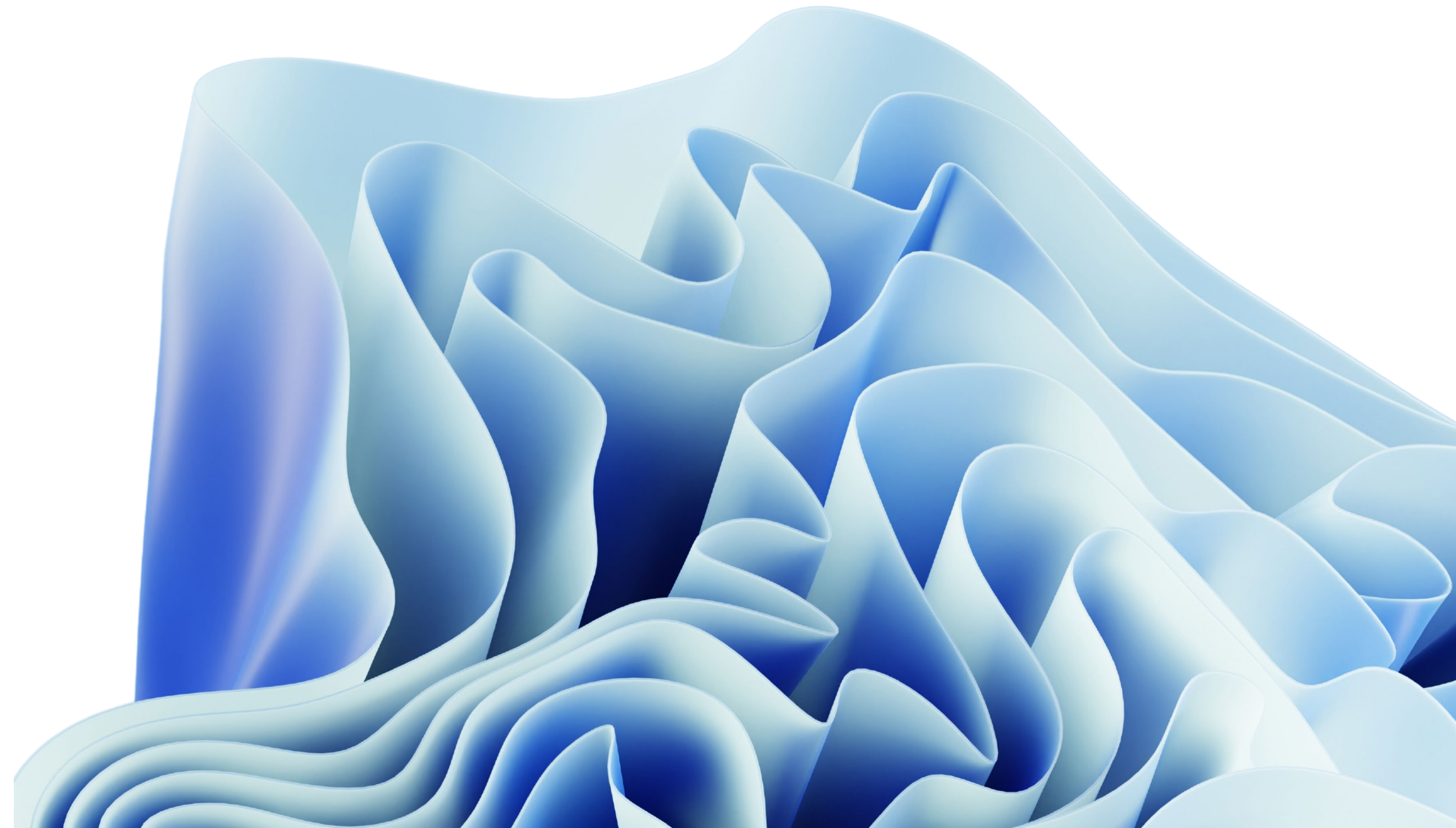
Supporto alla crescita

Azimut come strumento di catalizzazione di risorse per lo sviluppo, il supporto all'M&A ed il consolidamento delle imprese.

Caratteristiche Distintive

2.

Ad uso esclusivo interno. Questa è una comunicazione di marketing.
La partecipazione ad un FIA comporta dei rischi connessi alle possibili variazioni del valore delle quote, che a loro volta risentono delle oscillazioni del valore degli strumenti finanziari prevalentemente illiquidi in cui vengono investite le risorse del FIA. Per maggiori informazioni si rimanda alle avvertenze presenti nelle ultime pagine del documento.



Azimut Eltif – Private Equity Secure Europe Technologies



Azimut Eltif – Private Equity Secure Europe Technologies è il primo prodotto **PIR Compliant** del Gruppo Azimut che investe in **PMI e Mid-Cap** prevalentemente **italiane (70%)**, attive in ambito **difesa, sicurezza e protezione delle infrastrutture critiche**. L'investimento avverrà attraverso **partecipazioni di equity nel capitale delle società target**, anche attraverso l'utilizzo di **strumenti flessibili** quali il *preferred equity* e/o strumenti finanziari convertibili.

L'**obiettivo del Fondo** è rafforzare la **sovranità industriale, tecnologica ed innovativa** europea attraverso un **consolidamento della filiera di riferimento dei Campioni Nazionali**. Il Fondo si propone di **capitalizzare ed irrobustire** le aziende, **umentarne la massa critica** e la capacità di **lavorare in maniera congiunta** anche con altre aziende Europee.

Il Fondo, **PIR compliant**:

- *promuove soluzioni d'investimento con **approccio ESG*** al fine di garantire la protezione e sicurezza Europea*
- *gode dei **benefici fiscali dei PIR Alternativi** (nessuna tassazione sui redditi finanziari e tasse di successione)***
- *si avvale di una rete di **Senior Advisor** con expertise di settore per indirizzo tecnologico e supporto all'origination*
- **coinvestirà con il veicolo istituzionale**, avente la stessa strategia di investimento con una **size target complessiva di EUR 250 Milioni**

Obiettivi sociali, industriali e ambientali del fondo



*Comparto conforme alla normativa ESG ai sensi dell'art. 8 del Regolamento (UE) 2019/2088.

** il trattamento fiscale dipende dalla situazione individuale di ciascun cliente e può essere soggetto a variazioni in futuro. Ad uso esclusivo interno. Questa è una comunicazione di marketing.

La partecipazione ad un FIA comporta dei rischi connessi alle possibili variazioni del valore delle quote, che a loro volta risentono delle oscillazioni del valore degli strumenti finanziari prevalentemente illiquidi in cui vengono investite le risorse del FIA. Per maggiori informazioni si rimanda alle avvertenze presenti nelle ultime pagine del documento.

Azimut Eltif – Private Equity Secure Europe Technologies

Opportunità di coinvestimento



L'offerta agli investitori sarà strutturata tramite un programma di investimento che prevede il **lancio di 2 prodotti** sulla stessa strategia, con una **raccolta complessiva target pari a EUR 250 Milioni**.

	AZIMUT ELTIF – Private Equity Secure Europe Technologies	Azimut Secure Europe Technologies SCSp
SOCIETÀ DI GESTIONE	Azimut Investments S.A.	Azimut Investments S.A.
CLIENTELA	Retail / Professionale	Istituzionale / Professionale
TARGET	EUR 100M	EUR 150M
POLICY ESG	Art.8 SFDR	Art.8 SFDR

- Entrambi i fondi **co-parteciperanno alle stesse opportunità di investimento**, con il vantaggio di poter investire in misura maggiore nelle target e con il vantaggio della condivisione del rischio con altri investitori di dimensione più rilevante.
- I fondi saranno gestiti da uno **stesso team di investimento**, assicurando competenze, qualità e profondità delle analisi, gestione attiva del portafoglio ed allineamento di interessi nell'investimento dei due veicoli (ELTIF e SCSp).

Azimut Eltif – Private Equity Secure Europe Technologies

Benefici Fiscali dei PIR Alternativi



Il Fondo gode dei **benefici fiscali** dei **PIR Alternativi** (nessuna tassazione sui redditi finanziari e tasse di successione).

Cosa sono

I PIR Alternativi sono **piani individuali di risparmio** che hanno l'obiettivo di **incentivare gli investimenti nell'economia reale**, sia in capitale di rischio che in capitale di debito. Presentano notevoli **potenzialità di rendimento e una legislazione fiscale particolarmente favorevole**.

Strategia di composizione dei portafogli PIR

Il **70%** del portafoglio deve essere composto da **investimenti qualificati**, ossia da strumenti finanziari emessi da imprese residenti in Italia e Stati UE con stabile organizzazione in Italia e diverse da quelle inserite negli indici di borsa principali (FTSE MIB e FTSE ITALIA MID CAP).

Condizioni per il beneficio fiscale

Per non perdere i benefici fiscali, l'investimento deve essere mantenuto per 5 anni. Tuttavia, va ricordato che, nel caso in cui si disinvesta prima dei 5 anni, lo strumento verrà trattato fiscalmente come qualsiasi altro investimento.

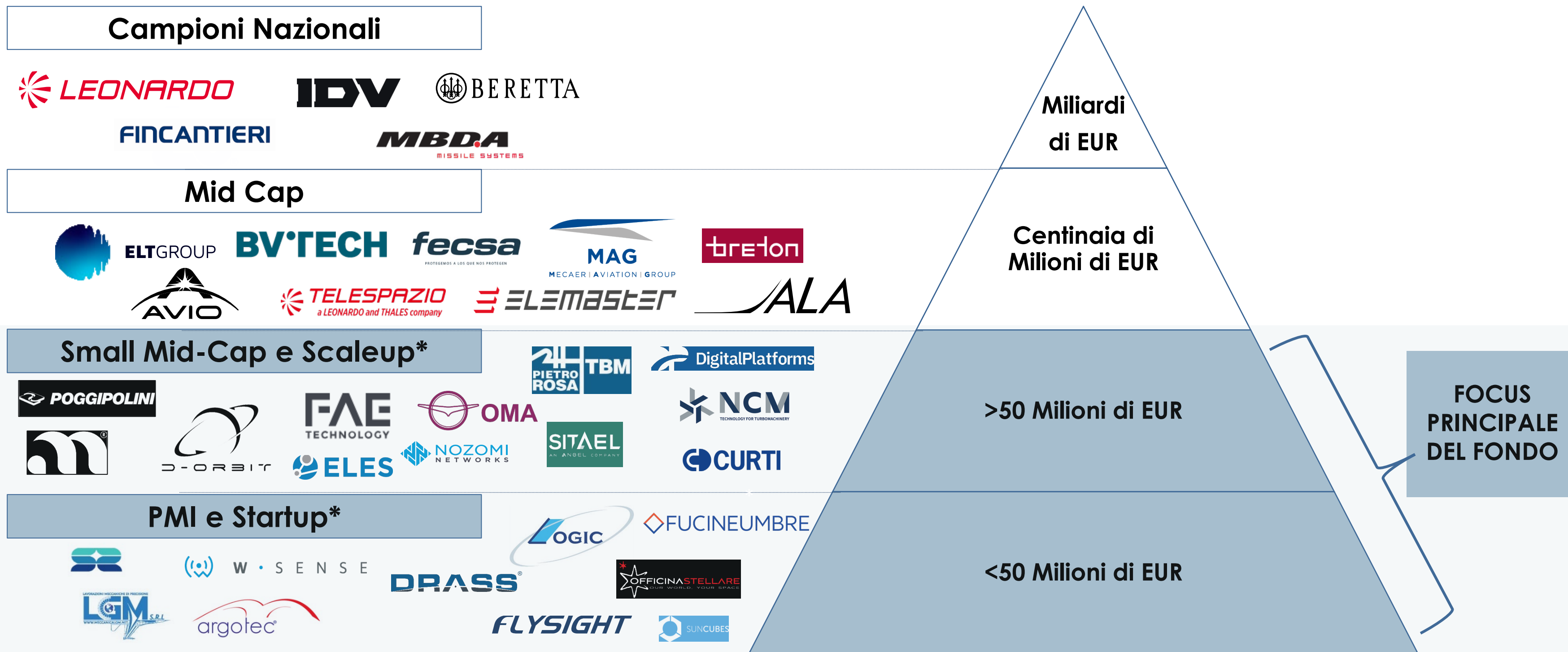
L'investimento massimo è di 300.000 euro l'anno per cinque anni, per un totale di 1,5 milioni di euro. Il che non significa che non si possano investire cifre superiori, ma il beneficio fiscale sarà applicato per l'ammontare massimo consentito.

Il trattamento fiscale dipende dalla situazione individuale di ciascun cliente e può essere soggetto a variazioni in futuro.

Ad uso esclusivo interno. Questa è una comunicazione di marketing.

La partecipazione ad un FIA comporta dei rischi connessi alle possibili variazioni del valore delle quote, che a loro volta risentono delle oscillazioni del valore degli strumenti finanziari prevalentemente illiquidi in cui vengono investite le risorse del FIA. Per maggiori informazioni si rimanda alle avvertenze presenti nelle ultime pagine del documento.

Focus del Fondo



Fonte: rielaborazione interna Azimut

Tali investimenti potranno rappresentare solo una parte marginale del portafoglio del Fondo, a valore, pur essendo interessanti da un punto di vista tecnologico e di potenziale upside.

Ad uso esclusivo interno. Questa è una comunicazione di marketing.

La partecipazione ad un FIA comporta dei rischi connessi alle possibili variazioni del valore delle quote, che a loro volta risentono delle oscillazioni del valore degli strumenti finanziari prevalentemente illiquidi in cui vengono investite le risorse del FIA. Per maggiori informazioni si rimanda alle avvertenze presenti nelle ultime pagine del documento.

Azimut Eltif – Private Equity Secure Europe Technologies

Ambiti di investimento



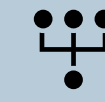
Difesa, protezione e sicurezza

- Sistema di difesa a protezione dello spazio aereo, delle infrastrutture di terra e dei mari
- Sistemi di protezione dei dati e della sicurezza informatica (cybersecurity);
- Soluzioni tecnologiche non offensive per il settore militare e forze dell'ordine;
- Droni per città sicure, rilevamento e controllo minacce;
- Sistemi di protezione e sicurezza ospedali, scuole, etc.;
-



Infrastrutture e tecnologie dual-use

- Protezione infrastrutture strategiche (reti energetiche, logistiche, telco 5G/6G, acquedotti, cavi sottomarini);
- Sistemi di sorveglianza, monitoraggio e protezione di infrastrutture critiche;
- Tecnologie per lo spazio;
- Sistemi di connettività sicura e/o subacquea;
- Tecnologie emergenti applicate in maniera dual-use (ad es. Artificial Intelligence o nuovi materiali);
-



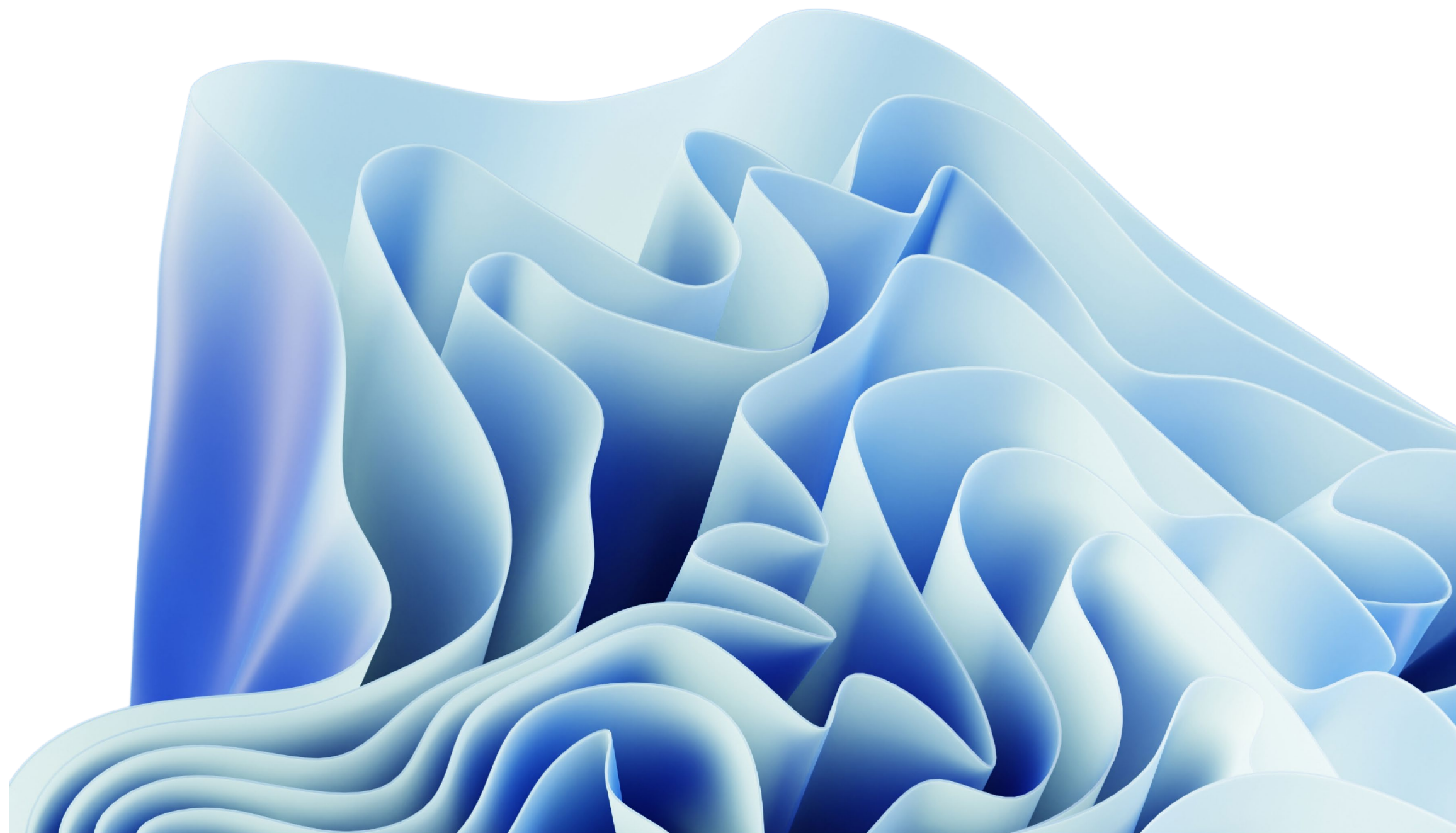
Filiere e reshoring industriale

- Imprese coinvolte nel re-insediamento in Europa di attività produttive, ad alto valore aggiunto e/o di tecnologie strategiche;
- Aggregazioni a livello europeo per ridurre la dipendenza da fornitori extra-UE;
- Rafforzamento delle aziende dei principali distretti italiani anche attraverso consolidamenti lungo la filiera dei campioni nazionali;
- ...

Il Team

3.

Ad uso esclusivo interno. Questa è una comunicazione di marketing.
La partecipazione ad un FIA comporta dei rischi connessi alle possibili variazioni del valore delle quote, che a loro volta risentono delle oscillazioni del valore degli strumenti finanziari prevalentemente illiquidi in cui vengono investite le risorse del FIA. Per maggiori informazioni si rimanda alle avvertenze presenti nelle ultime pagine del documento.



Team del Fondo



ALTERNATIVE INVESTMENT FUND MANAGER (AIFM)



INVESTMENT TEAM



Global Co-Head of
Alternative Investments

SALVATORE SBERNA



Managing Director

FRANCESCA CHIARA GENNARO



2 Investment Manager*

TBC



ESG Analyst

ANNA TORTORA



Analyst

SOFIA CAMILLA FRANGI

FRANCESCA CHIARA GENNARO

Francesca vanta oltre 20 anni di esperienza negli investimenti alternativi (principalmente private equity e venture capital), maturata presso Quadrivio, Green Arrow e CDP Venture Capital.

Ha guidato importanti investimenti di private equity in PMI italiane in diversi settori, tra cui elettronica (Somacis), packaging (Poplast), macchinari (Emmeci), food & beverage (Forno d'Asolo e Lo Scoiattolo) e software.

Ha guidato investimenti di venture capital in settori ad alta crescita, quali space & infrastructure (D-Orbit, Leaf Space, W-Sense, Cubbit), advanced materials (TAU Group, Caracol), efficienza energetica (Energy Dome, Ekona), AI & quantum (Axelera, Multiverse) e cybersecurity (Nozomi, Gyala).

Ha raccolto e gestito tre fondi di private equity, generando ritorni di successo per gli LP. In CDP VC ha gestito fondi pubblici e ottenuto l'assegnazione di programmi europei (EIC).

**processo di selezione in corso*

Senior Advisor



**BERNARDO GIORGIO
MATTARELLA**

Professore Ordinario di Diritto amministrativo presso l'Università Luiss Guido Carli

*Precedentemente Capo dell'Ufficio legislativo del Ministro dell'istruzione, dell'università e della ricerca scientifica (2013-2014) e del Ministro per la semplificazione e la pubblica amministrazione (2014-2016).
Relatore in oltre 250 convegni scientifici, autore di oltre 300 pubblicazioni scientifiche.
Esperto di tematiche attinenti la Golden Power.*



GIOVANNI SOCCODATO

Senior Advisor – European Aerospace & Defence team - Oliver Wyman

*Membro del CDA di Avio Space.
Precedentemente Executive Group Director Sales & Business Development e Managing Director di MBDA Italia.
Dopo una carriera in posizioni di crescente importanza all'interno di Leonardo (ex Finmeccanica). Da giugno 2019, Chief Strategic Equity Officer; dal 2005 al 2019, Executive Vice President Strategy and M&A.
Principali transazioni e JV strategiche seguite: MBDA JV, DRS e Hensoldt.*



ANGELINO ALFANO

Partner presso BonelliErede

*Esperto di Diritto Civile e di relazioni internazionali
Tra il 2008 e il 2018 ha ricoperto il ruolo di ministro in tre differenti ministeri, quali Ministro della Giustizia, Ministro dell'Interno e Ministro degli Affari Esteri e della cooperazione internazionale.
Membro del Consiglio dell'Unione Europea per il settore della Giustizia e Affari Interni e presidente del Consiglio dei ministri degli affari interni dell'Unione Europea nel 2014.*



ROBERTO BATTISTON

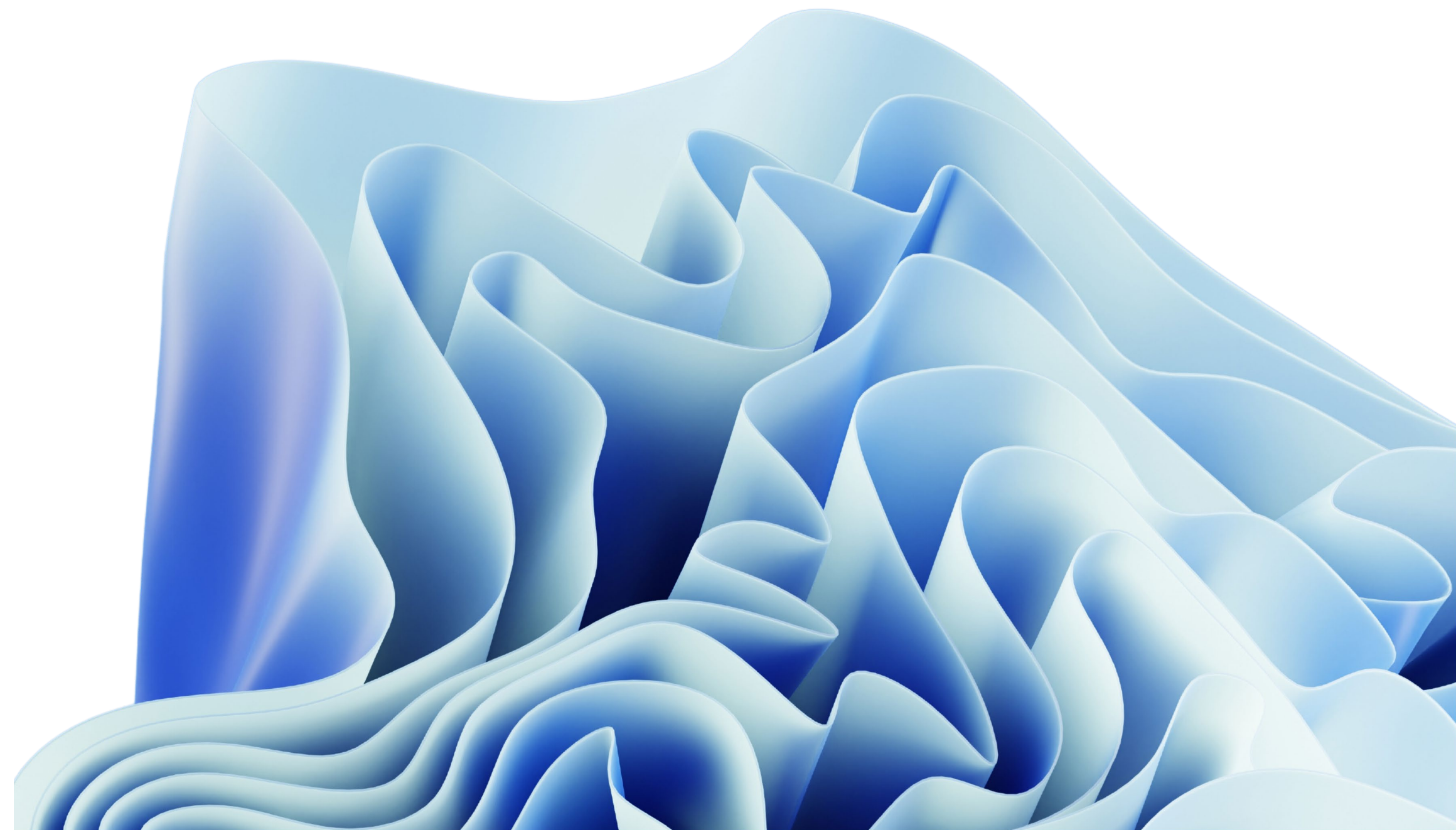
Professore Ordinario di Fisica Sperimentale all'Università di Trento

*Presidente dell'European Space Science Committee (ESSC).
Presidente dell'Agenzia Spaziale Italiana (ASI) (2014-2018).
Presidente della Commissione INFN in Astroparticelle Fisiche (2008-2014).
Ha presieduto il CSIC Review Panel (2009).
Membro dell'Accademia Internazionale Astronautica.
Autore di oltre 500 pubblicazioni scientifiche, sulle principali testate internazionali.*

Filosofia e Processo di Investimento

4.

Ad uso esclusivo interno. Questa è una comunicazione di marketing.
La partecipazione ad un FIA comporta dei rischi connessi alle possibili variazioni del valore delle quote, che a loro volta risentono delle oscillazioni del valore degli strumenti finanziari prevalentemente illiquidi in cui vengono investite le risorse del FIA. Per maggiori informazioni si rimanda alle avvertenze presenti nelle ultime pagine del documento.



Processo di investimento



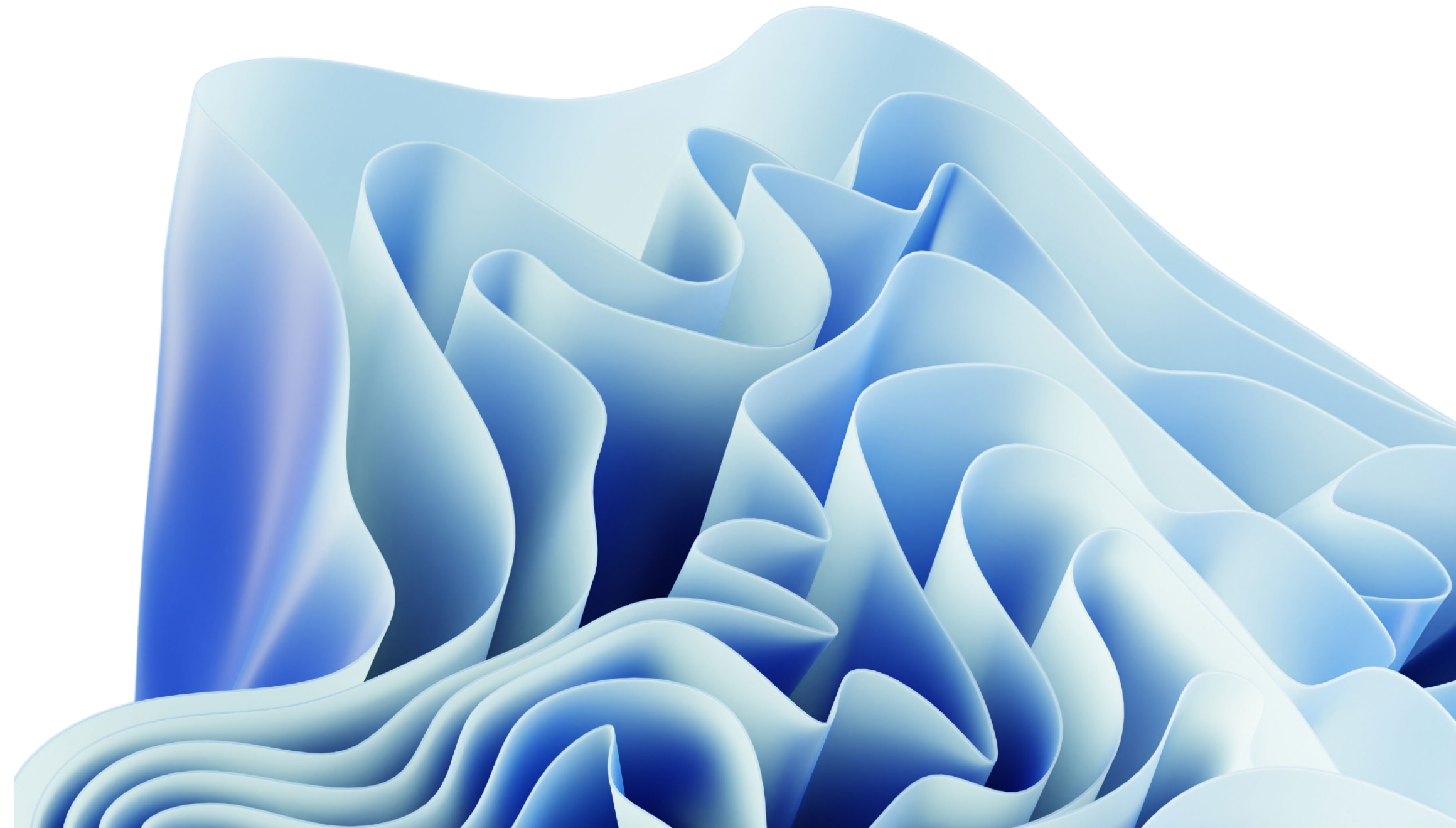
Numero di target

12-15 partecipate lungo la vita del fondo (corrispondenti a 3-4 investimenti nuovi all'anno)

Potenziali aziende target

5.

Ad uso esclusivo interno. Questa è una comunicazione di marketing.
La partecipazione ad un FIA comporta dei rischi connessi alle possibili variazioni del valore delle quote, che a loro volta risentono delle oscillazioni del valore degli strumenti finanziari prevalentemente illiquidi in cui vengono investite le risorse del FIA. Per maggiori informazioni si rimanda alle avvertenze presenti nelle ultime pagine del documento.



Pipeline preliminare¹



Nome Progetto	Geografia	Settore	Descrizione	Ricavi ²	Dimensione operazione ³
Sea	Italia	Industriale	Operatore di primo piano nell' ingegneria digitale e nell'utilizzo di nuovi strumenti, a supporto delle grandi aziende nel lancio di nuovi prodotti . Fornisce soluzioni in diversi settori tra cui l' Aerospace & Defence , in cui presenta anche un piano di crescita per M&A .	75	15-50
Carrier	Italia	Space HW & Services	Leader di mercato in Europa nella logistica spaziale e trasporto in orbita, con una costellazione di satelliti in orbita ed offerta di servizi anche dual-use . Presenta un ambizioso piano di crescita con possibilità di M&A in Italia e all'estero su aziende che offrano servizi integrabili .	~70	50-100
Suntech	Italia	A&D	Iniziativa di aggregazione di filiera di aziende manifatturiere italiane specializzate in componenti ad alta precisione per A&D, navale e ferroviario con l'obiettivo di creare un operatore di maggiori dimensioni , con capacità e competenze complementari .	~50	15-20
Turbo	Italia	Energy & A&D	Operatore storico ed altamente performante nelle turbine a gas, con competenze integrate. La società ha avviato una diversificazione in ambito A&D , sfruttando le proprie competenze e team. Ha un piano di crescita ambizioso che prevede un consolidamento nel distretto di appartenenza .	100	40-50
Deep*	Italia	Space SW	Scaleup attiva nello sviluppo di software basati su AI e automazione , progettati per elaborare i dati direttamente a bordo dei satelliti. Tecnologia che riduce il volume di dati trasmessi a Terra, accelera i tempi di analisi e diminuisce i costi operativi. La società opera in partnership con operatori di satelliti ai quali fornisce la piattaforma SW.	~5	15
Radio*	Italia	Connettività	Scaleup specializzata nello sviluppo di una rete privata 5G , che ottimizza operazioni mission-critical e comunicazioni protette in ambito militare. Soluzione in grado di espandere la connettività di banda, attraverso un' architettura smart e portatile . Questa infrastruttura rende possibile una connettività sicura e ad alta performance in aree critiche.	~5	5+10
Scan*	Italia	Infrastrutture	Scaleup che ha sviluppato tecnologie avanzate dual-use, adottate anche nel contesto civile per il monitoraggio e la mappatura delle infrastrutture. Le tecnologie AI-based della società rende possibile lo scanning di aree geografiche estese in maniera automatizzata, anticipando ed individuando potenziali minacce.	~5	5+10

Dati in EUR Million

¹ Sintesi a scopo illustrativo, non esaustiva nè definitiva

² ARR stimato sulla base delle informazioni pubblicamente disponibili

³ Il Fondo potrebbe partecipare in tutto o in parte alla potenziale operazione

* Opportunità meno mature ma interessanti per fitting tecnologico con la strategia di investimento del Fondo, da valutare anche nella logica di creare sinergie di portafoglio e come enabling technologies per upside.

Ad uso esclusivo interno. Questa è una comunicazione di marketing.

La partecipazione ad un FIA comporta dei rischi connessi alle possibili variazioni del valore delle quote, che a loro volta risentono delle oscillazioni del valore degli strumenti finanziari prevalentemente illiquidi in cui vengono investite le risorse del FIA. Per maggiori informazioni si rimanda alle avvertenze presenti nelle ultime pagine del documento.

Pipeline: Project Sea

Azienda di ingegneria con soluzioni proprietarie ad alto valore aggiunto



Aggregatore seriale con ulteriore potenziale M&A in ambito A&D con soluzioni e prodotti *mission-critical* per i Campioni Nazionali

M&A Strategico
Verticalizzazione
Difesa



Location: Sud Italia

Prodotti chiave A&D



Next Gen Civil Tilt Rotor Wing
Progettazione e certificazione EASA di un'ala modulare in composito termoplastico



SIPAL / TAS-I Satellite Container
Progettazione e fornitura di container pressurizzati con isolamento termico e protezione da shock per il trasporto di satelliti

Target

➤ Centro di ingegneria specializzato anche in strutture e sistemi complessi per l'Aerospace & Defense. Gestisce l'intero iter tecnico: dalla progettazione di componentistica critica, alla fornitura di sistemi, al controllo e testing, fornendo anche soluzioni per missioni critiche,

Razionale dell'investimento

- Expertise nell'aggregare e consolidare, anche nel settore A&D.
- Integrazione verticale: M&A orientato a passare da società di progettazione a fornitore strategico di asset critici (cross-selling).
- Visibilità: portafoglio ordini A&D solido e garantito da commesse istituzionali.
- Scalabilità: crescita per linee esterne tramite nuova iniezione di capitale.

Caratteristiche dell'investimento

- Ricavi: ~ **EUR 75M**
- Ebitda: ~ **EUR 20M**
- Ticket*: ~ **EUR 15M+**
- Timing: ~ **H2-2026**

Dati pre-closing 2025, dati consolidati pro-forma nel 2025

** L'ammontare va considerato congiuntamente tra Eltif e SCSp e nel rispetto dei relativi limiti di concentrazione*

I dati passati non sono rappresentativi di quelli futuri.

Ad uso esclusivo interno. Questa è una comunicazione di marketing.

La partecipazione ad un FIA comporta dei rischi connessi alle possibili variazioni del valore delle quote, che a loro volta risentono delle oscillazioni del valore degli strumenti finanziari prevalentemente illiquidi in cui vengono investite le risorse del FIA. Per maggiori informazioni si rimanda alle avvertenze presenti nelle ultime pagine del documento.

Pipeline: Project Suntech

Piattaforma di produzione strategica in un distretto di riferimento A&D

Creare un'aggregazione a partire da una PMI leader nel settore A&D, allargando a competenze distintive e complementari



Location: Sud Italia

Principali applicazioni



Target

➤ Il progetto punta all'aggregazione a partire da una società leader di mercato nella produzione di componenti meccaniche di precisione per il mondo A&D, di due o più target con competenze complementari per servire *prime contractors* in ambito aerospaziale, ferroviario e navale.

➤ Le target di add-on sono già state identificate.

➤ Posizionare il Gruppo come partner di riferimento dei Prime Contractors: fornitore critico integrato nei programmi globali.

➤ Sinergia industriale: unificazione produttiva in un unico stabilimento e struttura scalabile per sostenere la crescita dei volumi.

➤ Attrazione di ulteriori capitali sull'iniziativa da parte di un investitore istituzionale e di un operatore simil-industriale.

Razionale dell'investimento

Caratteristiche dell'investimento

- Ricavi : ~ **EUR 50M**
- Ebitda: ~ **EUR 15M**
- Ticket*: ~ **EUR 15-20M**
- Timing: ~ **H2-2026/H1-2027**

*Dati aggregati pro forma considerando il progetto a full execution
* L'ammontare va considerato congiuntamente tra Elif e SCSp e nel rispetto dei relativi limiti di concentrazione*

I dati passati non sono rappresentativi di quelli futuri.

Ad uso esclusivo interno. Questa è una comunicazione di marketing.

La partecipazione ad un FIA comporta dei rischi connessi alle possibili variazioni del valore delle quote, che a loro volta risentono delle oscillazioni del valore degli strumenti finanziari prevalentemente illiquidi in cui vengono investite le risorse del FIA. Per maggiori informazioni si rimanda alle avvertenze presenti nelle ultime pagine del documento.

Pipeline: Project Turbo

Azienda storica specializzata nella produzione di motori



Rafforzamento industriale di distretto: assicurare la presenza in Italia (ed in Europa) di competenze nella produzione di motori



Location: Centro Italia

Prodotti chiave



Motore a reazione



Progettazione e industrializzazione

Target

- Azienda familiare italiana attiva nella meccanica di precisione a servizio del settore Energy (componenti per turbine a gas) e nell'Aerospazio (motori e parti strutturali di velivoli civili e militari ad ala fissa e ad ala rotante).

Razionale dell'investimento

- Piano Strategico focalizzato su A&D: con target di ricavi a EUR 30M nel 2030.
- Asset Ready-to-Market: intero portafoglio prodotti già conforme agli standard A&D.
- Management con solida cultura aeronautica proveniente da player concorrente A&D.
- Crescita Inorganica: piano di crescita inorganica con target a EUR 270M di ricavi entro il 2030.

Caratteristiche dell'investimento

- Ricavi: ~ **EUR 100M**
- Ebitda: ~ **EUR 20M**
- Ticket*: ~ **EUR 40-50M**
- Timing: ~ **H2-2026**

Dati pre-closing 2025

** L'ammontare va considerato congiuntamente tra Eltif e SCSp e nel rispetto dei relativi limiti di concentrazione*

I dati passati non sono rappresentativi di quelli futuri.

Ad uso esclusivo interno. Questa è una comunicazione di marketing.

La partecipazione ad un FIA comporta dei rischi connessi alle possibili variazioni del valore delle quote, che a loro volta risentono delle oscillazioni del valore degli strumenti finanziari prevalentemente illiquidi in cui vengono investite le risorse del FIA. Per maggiori informazioni si rimanda alle avvertenze presenti nelle ultime pagine del documento.

Pipeline: Project Deep

Azienda specializzata nell'automazione di sistemi complessi

Asset strategico a servizio delle società in portafoglio con potenziali sinergie tecniche e commerciali



Location: Nord Italia

Principali applicazioni



Target

- Società certificata da ESA/ASI nell'automazione di sistemi complessi. Detiene software proprietari che trasformano dati da infrastrutture critiche in processi intelligenti, per manutenzione predittiva, elaborazione dati in orbita e manovre satellitari autonome.

Razionale dell'investimento

- Leadership e Scala: primo player europeo per asset gestiti (600+ satelliti).
- Validazione Blue-Chip: portafoglio consolidato con 40+ contratti attivi con i principali leader globali del settore (istituzionali e commerciali).
- Sinergie e Scalabilità: asset strategico e abilitatore tecnologico per altre potenziali società del portafoglio del Fondo, finalizzato alla trasformazione degli asset industriali in sistemi autonomi, intelligenti e scalabili.

Caratteristiche dell'investimento

- Ricavi: ~ **EUR 5M**
- Ticket*: ~ **EUR 4-5M**
- Timing: ~ **H2-2026**

Dati pre-closing 2025

** L'ammontare va considerato congiuntamente tra Eltif e SCSp e nel rispetto dei relativi limiti di concentrazione*

I dati passati non sono rappresentativi di quelli futuri.

Ad uso esclusivo interno. Questa è una comunicazione di marketing.

La partecipazione ad un FIA comporta dei rischi connessi alle possibili variazioni del valore delle quote, che a loro volta risentono delle oscillazioni del valore degli strumenti finanziari prevalentemente illiquidi in cui vengono investite le risorse del FIA. Per maggiori informazioni si rimanda alle avvertenze presenti nelle ultime pagine del documento.

Pipeline: Project Radio

Azienda specializzata in reti 4G/5G private e portatili per comunicazioni critiche



Connettività avanzata dual-use, utilizzabile in ambito militare e per la sicurezza urbana, che abilita la robotica autonoma



Tech Enabler
per contesti critici
e riservati



Location: Nord Italia

Principali applicazioni



Target

- Tech company italiana che sviluppa reti mobili private 4G/5G sicure e portatili per operazioni mission-critical, automazione e comunicazioni difensive, con ecosistemi integrati hardware-software-AI per difesa, robotica e infrastrutture critiche.

Razionale dell'investimento

- Infrastrutture 5G private, sovrane e intelligenti, pensate per superare i limiti delle reti tradizionali in settori critici, senza perdere i vantaggi di connettività, sicurezza e reliability.
- Sinergie strategiche: layer di connettività intelligente a potenziale integrazione dell'offerta delle altre realtà in portafoglio del Fondo, favorendo un'offerta più smart ed una soluzione «chiusa» per garantire ulteriore sicurezza e difesa dei sistemi.

Caratteristiche dell'investimento

- Ricavi: ~ **EUR 3M**
- Ticket*: ~ **EUR 5-10M**
- Timing: ~ **H2-2026**

Dati forecast 2026

** L'ammontare va considerato congiuntamente tra Eltif e SCSp e nel rispetto dei relativi limiti di concentrazione*

I dati passati non sono rappresentativi di quelli futuri.

Ad uso esclusivo interno. Questa è una comunicazione di marketing.

La partecipazione ad un FIA comporta dei rischi connessi alle possibili variazioni del valore delle quote, che a loro volta risentono delle oscillazioni del valore degli strumenti finanziari prevalentemente illiquidi in cui vengono investite le risorse del FIA. Per maggiori informazioni si rimanda alle avvertenze presenti nelle ultime pagine del documento.

Pipeline: Project Scan

Azienda specializzata nell'analisi avanzata del sottosuolo



Soluzioni autonome e non invasive dual-use, per la mappatura di infrastrutture e la bonifica da minacce esplosive tramite AI/ML



Tech Enabler
per sicurezza e
infrastrutture

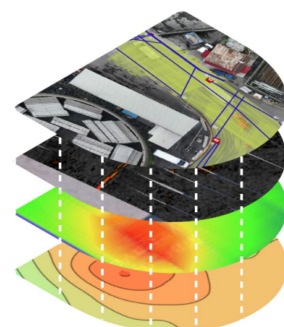


Location: Nord Italia

Core Products



Componente HW
Sistema specializzato
nella rilevazione di
minacce esplosive



Componente SW
Piattaforma di
elaborazione dati
per la diagnostica
del sottosuolo

Target

Razionale
dell'investimento

Caratteristiche
dell'investimento

- Sviluppa soluzioni basate su intelligenza artificiale per l'analisi non invasiva del sottosuolo, fornendo dati rapidi e precisi. Strumenti avanzati per individuare ordigni esplosivi e migliorare la sicurezza militare, con droni autonomi dotati di sensori per la raccolta dati senza contatto.
- Tecnologia AI proprietaria per analisi del sottosuolo più precisa e profonda, rivolta a mercati civili e difensivi in crescita.
- Modello scalabile con margini elevati e ricavi ricorrenti al 70%.
- Oltre 85 clienti attivi, demo con eserciti internazionali e partnership con leader come Tesla e Leonardo.

- Ricavi: ~ **EUR 5.5M**
- Ticket*: ~ **EUR 5-10M**
- Timing: ~ **H2-2026**

Dati forecast 2026

** L'ammontare va considerato congiuntamente tra Eltif e SCSp e nel rispetto dei relativi limiti di concentrazione*

I dati passati non sono rappresentativi di quelli futuri.

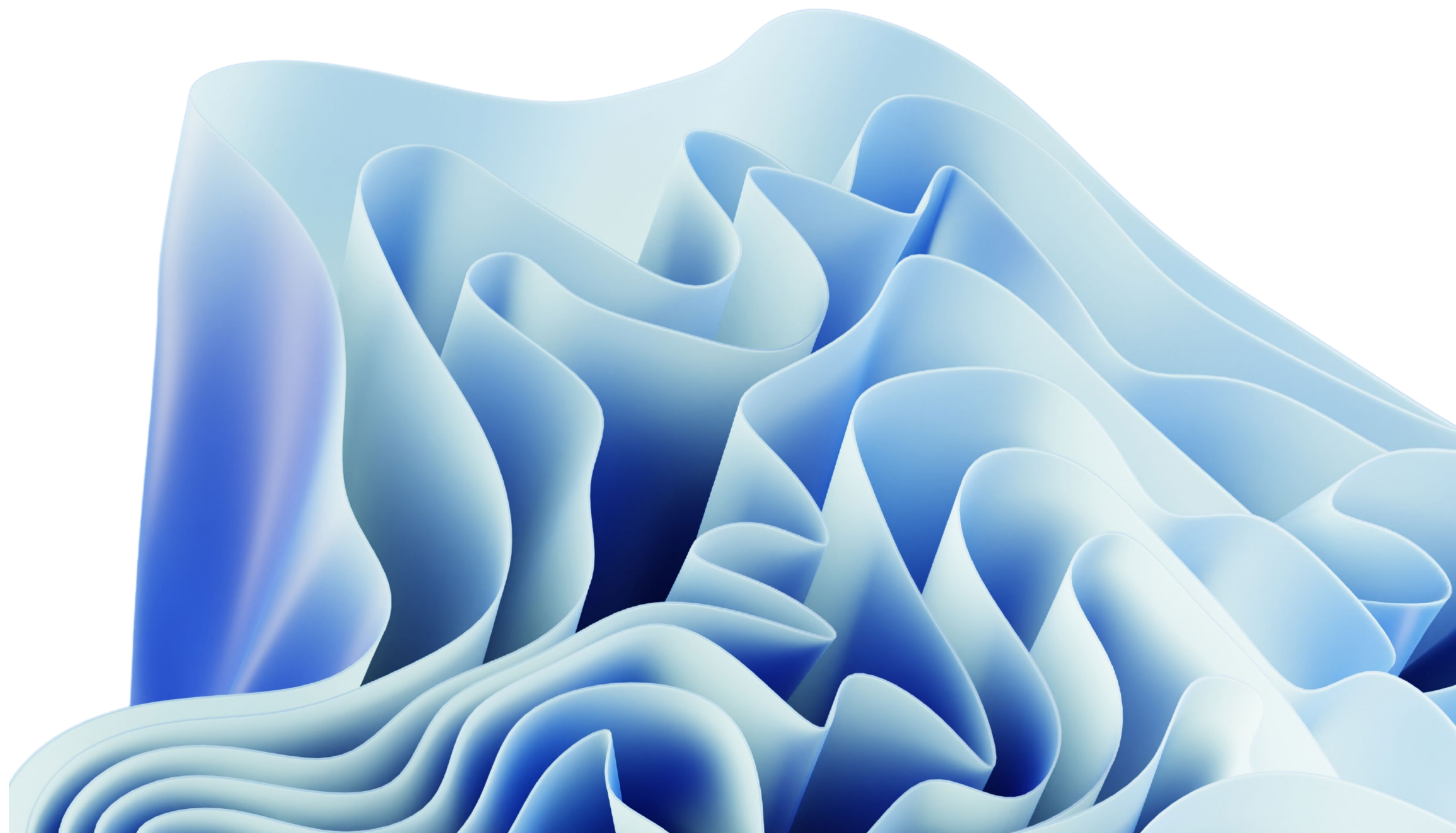
Ad uso esclusivo interno. Questa è una comunicazione di marketing.

La partecipazione ad un FIA comporta dei rischi connessi alle possibili variazioni del valore delle quote, che a loro volta risentono delle oscillazioni del valore degli strumenti finanziari prevalentemente illiquidi in cui vengono investite le risorse del FIA. Per maggiori informazioni si rimanda alle avvertenze presenti nelle ultime pagine del documento.

Scheda Tecnica

6.

Ad uso esclusivo interno. Questa è una comunicazione di marketing. La partecipazione ad un FIA comporta dei rischi connessi alle possibili variazioni del valore delle quote, che a loro volta risentono delle oscillazioni del valore degli strumenti finanziari prevalentemente illiquidi in cui vengono investite le risorse del FIA. Per maggiori informazioni si rimanda alle avvertenze presenti nelle ultime pagine del documento.



Azimut Eltif – Private Equity Secure Europe Technologies

Termsheet*



Tipologia	Fondo comune di investimento lussemburghese, qualificabile come "European Long-term Investment Fund" ("ELTIF"), istituito e gestito da Azimut Investments S.A.. Il Fondo è distribuito da Azimut Capital Management SGR S.p.A.
Finestra di Raccolta	Classe A "PIR eligibile" (EUR) e Classe F (EUR): dal 7 aprile 2026, fino al raggiungimento di EUR 60M e conseguente lancio del fondo Classe B "PIR eligibile" (EUR) e Classe G (EUR): 3 mesi dalla chiusura delle classi A e F Classe D "PIR eligibile" (EUR) e Classe H (EUR): 3 mesi dalla chiusura delle classi B ed G Classe E "PIR eligibile" (EUR) e Classe I (EUR): 3 mesi dalla chiusura delle classi D ed H
Target di Raccolta	€ 100.000.000
Frequenza NAV	Semestrale
Investimento minimo	€ 1.000
Durata del Fondo	10 anni (eventualmente estendibili)
Periodo di Investimento	4 anni + una possibile estensione di 1 anno
Commissione di Gestione**	Classi A (PIR eligibile) e F: 1.50% Classi B (PIR eligibile) e G: 1.75% Classi D (PIR eligibile) e H: 2.25% Classi E (PIR eligibile) e I: 2.50%
Commissione di Sottoscrizione	1%, scontabile
Hurdle Rate	7% composto annuo
Carried Interest	20% con full catch-up

*A solo scopo illustrativo, soggetta a modifiche, non costituisce un'offerta.

** La commissione di gestione non è l'unica spesa applicata. Si prega di consultare il Prospetto informativo per il dettaglio completo di tutte le commissioni ed i costi sostenuti.

Ad uso esclusivo interno. Questa è una comunicazione di marketing.

La partecipazione ad un FIA comporta dei rischi connessi alle possibili variazioni del valore delle quote, che a loro volta risentono delle oscillazioni del valore degli strumenti finanziari prevalentemente illiquidi in cui vengono investite le risorse del FIA. Per maggiori informazioni si rimanda alle avvertenze presenti nelle ultime pagine del documento.

Il presente documento di marketing è stato redatto da Azimut Capital Management SGR S.p.A., società facente parte del Gruppo Azimut, anche in qualità di distributore dei fondi di Azimut Investments S.A., sotto la propria esclusiva responsabilità ed è destinato esclusivamente alla rete di consulenti finanziari di Azimut Capital Management SGR S.p.A. a scopo informativo. Si segnala che, in ragione dell'appartenenza al medesimo Gruppo societario ed in considerazione dei ruoli ricoperti dai soggetti dedicati alla gestione, promozione e distribuzione, potrebbero sussistere situazioni di conflitto di interesse in relazione agli strumenti finanziari oggetto del presente documento. Il documento è di proprietà di Azimut Capital Management SGR S.p.A. ed è vietato ogni suo uso, riproduzione, duplicazione o distribuzione, anche parziale, da parte dei destinatari del documento o di terzi cui il documento o sue parti siano stati eventualmente trasferiti. La società, inoltre, non potrà essere ritenuta responsabile per danni derivanti dall'utilizzo, da parte dei destinatari del documento o di terzi, dei dati, delle informazioni e delle opinioni contenuti nel presente documento o di danni comunque asseriti come ad essi connessi. I dati, le informazioni e le opinioni contenuti non costituiscono e, in nessun caso, possono essere interpretati come un'offerta né un invito né una raccomandazione a effettuare investimenti o disinvestimenti né una sollecitazione all'acquisto, alla vendita, alla sottoscrizione di strumenti finanziari né attività di consulenza finanziaria, legale, fiscale o ricerca in materia di investimenti né come invito o a farne qualsiasi altro utilizzo. Nella redazione del presente documento non sono stati presi in considerazione obiettivi personali di investimento, situazioni e bisogni finanziari di qualsivoglia potenziale destinatario del documento stesso. La partecipazione ad un FIA comporta dei rischi connessi alle possibili variazioni del valore delle quote, che a loro volta risentono delle oscillazioni del valore degli strumenti finanziari (talvolta illiquidi) in cui vengono investite le risorse del FIA. Prima di adottare qualsiasi decisione di investimento, è necessario leggere il Prospetto, il Documento contenente le informazioni chiave per gli investitori (il "KID"), e il modulo di sottoscrizione, così come il Regolamento di gestione. Questi documenti, che descrivono anche i diritti degli investitori, possono essere ottenuti in qualsiasi momento, gratuitamente sul sito web della società (www.azimut.it). È inoltre possibile ottenere copie cartacee di questi documenti presso la società su richiesta o richiedendoli al proprio consulente finanziario. I KID sono disponibili nella lingua ufficiale locale del paese di distribuzione. Il Prospetto è disponibile in italiano e inglese. Per valutare le soluzioni più adatte alle proprie esigenze personali, si consiglia di rivolgersi al proprio consulente finanziario. Il documento è di proprietà di Azimut Capital Management SGR S.p.A., la quale si riserva il diritto di apportare ogni modifica del contenuto del documento in ogni momento senza preavviso, senza, tuttavia, assumere obblighi o garanzie di aggiornamento e/o rettifica. I destinatari del presente documento si assumono piena ed assoluta responsabilità per l'utilizzo dei dati, le informazioni e le opinioni contenuti nonché per le scelte di investimento eventualmente effettuate sulla base dello stesso in quanto l'eventuale utilizzo come supporto di scelte di operazioni di investimento è a completo rischio dell'utente. Si informa inoltre che la Società di Gestione potrebbe altresì decidere di porre fine alle disposizioni adottate per la commercializzazione dei suoi organismi di investimento collettivo in conformità dell'articolo 93 bis della direttiva 2009/65/CE e all'articolo 32 bis della direttiva 2011/61/UE.

- Il **ReArm Europe** è un piano di difesa militare comunitario proposto dalla presidente della Commissione europea Ursula von der Leyen il 4 marzo 2025 e volto a rafforzare le capacità militari dell'Unione europea.
- La **clausola di salvaguardia** da 650 miliardi di euro fa parte del piano europeo di riarmo "ReArm Europe" (2025-2028), proposto per consentire agli Stati membri dell'UE di aumentare le spese per la difesa nazionale al di fuori dei vincoli del Patto di Stabilità e Crescita.
- **SAFE** (Strumento di azione per la sicurezza dell'Europa) è un nuovo strumento finanziario dell'UE destinato a sostenere gli Stati membri che desiderano investire nella produzione industriale nel settore della difesa mediante appalti comuni, con particolare attenzione alle capacità prioritarie.
- Il **Defence Equity Facility** è un'iniziativa lanciata nel gennaio 2024 da Commissione Europea e Fondo Europeo per gli Investimenti (FEI) per sostenere il settore della difesa. Gestito dal FEI, mira a mobilitare fino a 500 milioni di euro in capitale privato per startup e PMI innovative nel settore tecnologico della difesa e sicurezza.